

**Проект лесовосстановления  
на лесном участке № 4-2024/2023**

Лесовосстановление

искусственное

(естественное, искусственное, комбинированное)

Субъект Российской Федерации

Новгородская область

Лесной район

Район хвойно-широколиственных (смешанных) лесов европейской части Российской Федерации

**Характеристика местоположения лесного участка:**

Лесничество

Маревское

Участковое лесничество

Первомайское

Урочище

№ квартала

132

№ выдела

18

Площадь лесного участка, га

12.6

(исходные данные для проекта лесовосстановления: материалы обследования лесного участка при выборе способа лесовосстановления, план лесного участка, масштаб 1:10 000 прилагаются к проекту лесовосстановления)

**Характеристика лесорастительных условий лесного участка:**

Рельеф участка (уклон)

равнинный

Гидрологические условия (увлажнение)

хорошо дренированные равнины, пологие склоны

Почва

мулевые подзолистые и карбонатные, супесчаные и суглинистые

**Характеристика площадей лесного участка:**

вырубка 2022г.

(вырубки, гари, прогалины, иные не занятые лесными насаждениями или предназначенные для лесовосстановления земли)

**Характеристика вырубки:**

Количество пней, тыс. штук/га

0.45

Характер и размещение оставленных  
деревьев и кустарников

куртины

(куртины, полосы, групповое, равномерное)

Степень задернения почвы

средняя

(слабая, средняя, сильная)

Степень минерализации почвы

(% от площади лесного участка)

Состояние очистки от порубочных

слабая

остатков и валежника (захламленность, м³)

а) отсутствует (до 5 м³/га); б) слабая (5-20 м³/га);  
в) средняя (20-50 м³/га); г) сильная (более 50 м³/га)

Категория доступности для техники:

доступная

а) доступная; б) требуется узкополосная расчистка без корчевки пней;  
в) требуется узкополосная расчистка;  
г) требуется широкополосная расчистка с корчевкой пней.

**Характеристика имеющихся подроста и молодняка лесных древесных пород:**

Состав пород

ель

Средний возраст, лет	30	
Средняя высота, м	3	
Количество деревьев и кустарников	0.2	тыс. штук/га
Размещение их по площади лесного участка	неравномерное	(равномерное, неравномерное, групповое)

Состояние лесных насаждений и их оценка:  
удовлетворительное

### Проектируемый способ лесовосстановления:

искусственное

(естественное лесовосстановление, искусственное лесовосстановление, комбинированное лесовосстановление (посев, посадка))

### Обоснование проектируемого способа лесовосстановления основных лесных древесных пород восстанавливаемых лесов с учетом особенностей производства работ в различных категориях защитных лесов и особо защитных участках лесов

(для лесных участков, предназначенных для проведения лесовосстановления, на которых лесовосстановительные мероприятия осуществляются лицами, указанными в подпункте "а" пункта 6 Правил, государственными (муниципальными) учреждениями, указанными в подпункте "б" пункта 6 Правил):

недостаточное количество подроста, требуется проведение искусственного лесовосстановления, количество подроста менее 0,5 тыс. шт./га

### Сроки и технологии (методы) выполнения работ по лесовосстановлению

(для лесных участков, предназначенных для проведения лесовосстановления, на которых лесовосстановительные мероприятия осуществляются лицами, указанными в подпункте "а" пункта 6 Правил, государственными (муниципальными) учреждениями, указанными в подпункте "б" пункта 6 Правил):

1) Способы и время обработки почвы - механизированная трактором ТДТ - 55 с плугом ПЛ - 1, глубина обработки до 20 см., бороздами, осенью 2023г. 2) Размещение и размеры - борозды параллельно через 4,5м. вдоль длинной стороны делянки. 3) Метод и способ создания культур - посадка сеянцами с ОКС, ручной, в отвалы плужных борозд через 0,7м под меч "Колесова"

### Сроки и технологии (методы) выполнения работ по агротехническим уходам

(для лесных участков, предназначенных для проведения лесовосстановления, на которых лесовосстановительные мероприятия осуществляются лицами, указанными в подпункте "а" пункта 6 Правил, государственными (муниципальными) учреждениями, указанными в подпункте "б" пункта 6 Правил):

1 раз в 2024г.; 2 раза в 2025г. подавление, скашивание травянистой и древесно-кустарниковой растительности механизированным способом

### Сроки и технологии (методы) выполнения работ по лесоводственным уходам

(для лесных участков, предназначенных для проведения лесовосстановления, на которых лесовосстановительные мероприятия осуществляются лицами, указанными в подпункте "а" пункта 6 Правил, государственными (муниципальными) учреждениями, указанными в подпункте "б" пункта 6 Правил):

1 раз в 2026г.; 1 раз в 2027г. уничтожение нежелательной древесно-кустарниковой растительности механическими средствами

### Требования к используемому для лесовосстановления посадочному (посевному) материалу:

Порода	ЕЛЬ
Вид посадочного материала	сеянцы с ОКС выращенные из районированных семян питомника НОАУ "Маревский лесхоз"
	(сеянцы, саженцы с открытой (закрытой) корневой системой, селекционная категория происхождения семян, лесосеменной район)
Возраст, лет	не менее 3
Высота, см	не менее 12
Диаметр корневой шейки, мм	не менее 2

### Характеристика посевного материала:

Порода	
Класс качества семян	
Селекционная категория	
Место происхождения (лесосеменной район)	

**Требования к молоднякам, площади которых подлежат отнесению к землям, на которых расположены леса, для признания работ по лесовосстановлению завершенными**

(для лесных участков, предназначенных для проведения лесовосстановления, на которых лесовосстановительные мероприятия осуществляются лицами, указанными в подпункте "а" пункта 6 Правил, государственными (муниципальными) учреждениями, указанными в подпункте "б" пункта 6 Правил):

Порода	Ель
Возраст, лет	7
Количество деревьев основных лесных древесных пород	2 тыс. штук/га
Средняя высота, м	1

**Объем работ по лесовосстановлению (площадь лесовосстановления, га)**

(для лесных участков, предназначенных для проведения лесовосстановления, на которых лесовосстановительные мероприятия осуществляются лицами, указанными в подпункте "а" пункта 6 Правил, государственными (муниципальными) учреждениями, указанными в подпункте "б" пункта 6 Правил):

12.6
(площадь лесовосстановления, га)

**Проектируемый объем работ по лесовосстановлению**

(для лесных участков, предназначенных для проведения лесовосстановления, на которых лесовосстановительные мероприятия осуществляются лицами, указанными в подпункте "а" пункта 6 Правил, государственными (муниципальными) учреждениями, указанными в подпункте "б" пункта 6 Правил):

Площадь лесовосстановления, га	12.6
количество жизнеспособных растений основных лесных древесных пород	3 тыс. штук /га
количество жизнеспособных растений основных лесных древесных пород на всей площади	37.8 тыс. штук

**Исполнитель работ по лесовосстановлению:**

директор		Попович Владимир Николаевич
Должность (при наличии)	подпись	(фамилия, имя, отчество - последнее при наличии)

21.09.2023
(число, месяц, год)

Субъект Российской Федерации: Новгородская область

Лесной район: Район хвойно - широколиственных лесов европейской части России

Лесничество: Марёвское

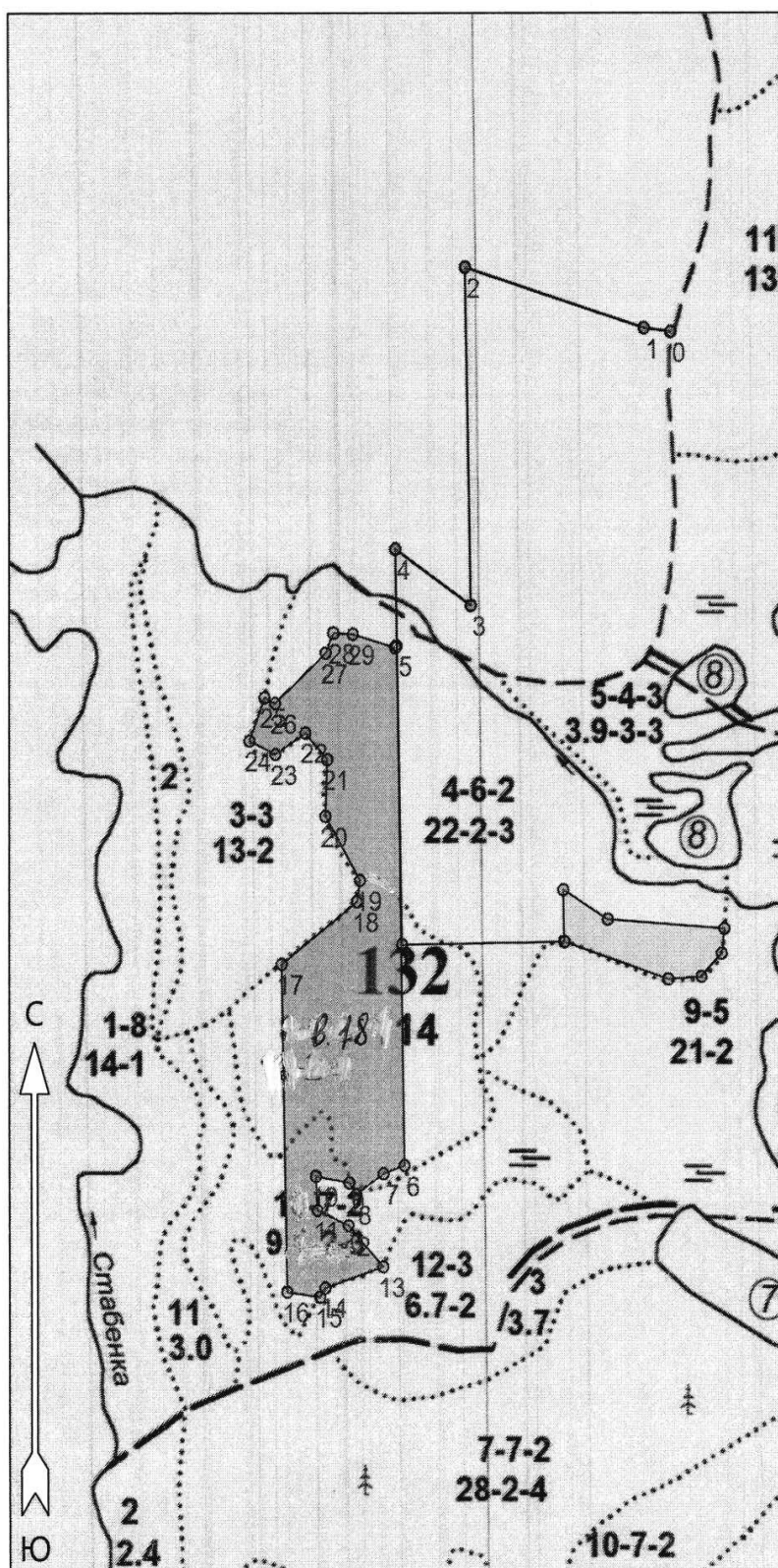
Участковое лесничество: Первомайское

Чертеж участка к проекту  
искусственного лесовосстановления

№ квартала 132, № выдела 18

Площадь участка 12.6 га

Масштаб 1 : 10000



Экспликация объекта		
Номера точек	Румбы линий, °	Длина линий, м
Привязка		
0 - 1	ЮЗ 86°.00'	41.0
1 - 2	СЗ 84°.00'	288.0
2 - 3	ЮВ 12°.00'	470.0
3 - 4	СЗ 67°.00'	140.0
4 - 5	ЮВ 12°.00'	134.0
Лесосека		
5 - 6	ЮВ 11°.54'	722.8
6 - 7	ЮЗ 60°.00'	34.0
7 - 8	ЮЗ 45°.00'	51.0
8 - 9	СЗ 45°.00'	19.0
9 - 10	ЮЗ 89°.00'	52.0
10 - 11	ЮВ 14°.00'	47.0
11 - 12	ЮВ 77°.00'	52.0
12 - 13	ЮВ 54°.00'	78.0
13 - 14	ЮЗ 61°.00'	94.0
14 - 15	ЮЗ 20°.00'	15.0
15 - 16	ЮЗ 87°.00'	51.0
16 - 17	СЗ 12°.00'	455.0
17 - 18	СВ 42°.00'	145.0
18 - 19	СЗ 2°.00'	30.0
19 - 20	СЗ 42°.00'	103.0
20 - 21	СЗ 9°.00'	79.0
21 - 22	СЗ 53°.00'	50.0
22 - 23	ЮЗ 46°.00'	55.0
23 - 24	СЗ 76°.00'	44.0
24 - 25	СВ 10°.00'	65.0
25 - 26	ЮВ 74°.00'	18.0
26 - 27	СВ 37°.00'	105.0
27 - 28	СВ 12°.00'	30.0
28 - 29	СВ 82°.00'	30.0
29 - 5	ЮВ 85°.00'	68.0

Условные обозначения



Эксплуатационный участок

Чертил:

подпись

Ф.И.О.

**КАРТОЧКА**  
**обследования участка**

1. ГОКУ Марёвское Лесничество, Участковое лесничество Первомайское
2. Характеристика местоположения лесного участка:  
№ квартала 132, № выдела 18, Площадь лесного участка, га 12,6
3. Субъект Российской Федерации Новгородская область
4. Лесной район хвойно-широколиственных (сменанных) лесов европейской части РФ
5. Характеристика площадей лесного участка:  
вырубка 2022 года, гарь \_\_\_\_\_ года, редина, прогалина, иные (указать) \_\_\_\_\_
- 5.1. Исходный породный состав участка 7Б2Олс1ОС
- 5.2. Тип леса КС, тип лесорастительных условий С2, класс бонитета 2
6. Характеристика лесорастительных условий:  
6.1. Рельеф участка (уклон) равнинный
- 6.2. Почва мулевые подзолистые и карбонатные, супесчаные и суглинистые  
(тип, механический состав, степень увлажнения)
- 6.3. Гидрологические условия (увлажнение) нормальное увлажнение
7. Характеристика вырубки:  
7.1. Количество пней, тыс. шт/га 0,45
- 7.2. Характер и размещение оставленных деревьев и кустарников (куртины, полосы, групповое, равномерное) куртины
- 7.3. Степень задернения почвы (слабая, средняя, сильная) средняя
- 7.4. Степень минерализации почвы до начала проведения работ, % от площади лесного участка) -
- 7.5. Состояние очистки от порубочных остатков и валежника (захламленность, м) \_\_\_\_\_  
слабая  
а) отсутствует (до 5 м.куб/га); б) слабая (5-20 м. куб/га); в) средняя (20-50 м.куб/га); г) сильная (более 50 м.куб/га)
- 7.6. Категория доступности для техники доступная  
а) доступная; б) требуется узкополосная расчистка без корчевки пней; в) требуется узкополосная расчистка; г) требуется широкополосная расчистка с корчевкой пней.
8. Характеристика имеющегося (сохраненного) подроста и молодняка лесных древесных пород:  
8.1. Состав пород ель
- 8.2. Средний возраст, лет 30
- 8.3. Средняя высота, м 3,0
- 8.4. Количество деревьев и кустарников, тыс. шт/га 0,2  
Размещение их по площади лесного участка (равномерное, неравномерное, групповое) неравномерное
9. Характеристика возобновления сопутствующих древесных пород:  
порода -, количество, тыс. шт/га -, средняя высота, м -
10. Характеристика возобновления нежелательных древесных пород:  
порода -, количество, тыс. шт/га -, средняя высота, м -
11. Состояние лесных насаждений и их оценка удовлетворительное
12. Источники обсеменения: \_\_\_\_\_  
(отсутствуют, единичные деревья, полосы, куртины, стены леса)
- 12.1. Кол-во семенников - шт. на 1 га, возраст по породам -
- 12.2. Состав - возраст - (для полос, куртин, стен леса)
13. Дополнительные сведения -
14. Планируемые способы лесовосстановления:  
Содействие естественному лесовосстановлению - га, в том числе:
  - сохранение подроста при проведении рубок лесных насаждений - га;
  - уход за подростом на площадях, не занятых лесными насаждениями - га;
  - минерализация почвы - га;

- другое (указать) \_\_\_\_\_ га  
Искусственное лесовосстановление (посев, посадка лесных культур) 12,6 га  
в т.ч под реконструкцию \_\_\_\_\_ га  
Комбинированное лесовосстановление \_\_\_\_\_ га  
Естественное лесовосстановление вследствие природных процессов \_\_\_\_\_ га

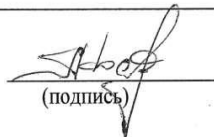
15. Главные (целевые) породы Ель

Сопутствующие породы \_\_\_\_\_

16. Необходимость проведения подготовки лесного участка к созданию лесных культур или  
иных предварительных мероприятий \_\_\_\_\_

« 08 » июня 2023 г.

Обследование произвел(и) уч. лесничий уч лес-ва  
(должность)

  
(подпись)

Афанасьев С.В.  
(Ф.И.О)

## Перечетная ведомость

(приложение к карточке обследования)

Лесничество ГОКУ «Марёвское»№ квартала 132Участковое лесничество Первомайское№ выдел 18Площадь 12,6 гаРазмер учетных площадок 2x5 м<sup>2</sup> Размер пробных площадей 10 м<sup>2</sup>

№ пробной площади/учетной площадки	Количество по породам, шт											
	до 0,5 м	от 0,6-1,5 м	более 1,5 м	до 0,5 м	от 0,6-1,5 м	более 1,5 м	до 0,5 м	от 0,6-1,5 м	более 1,5 м	до 0,5 м	от 0,6-1,5 м	более 1,5 м
1												
2			1									
3												
4												
5						1						
6			1									
7												
8												
9												
10												
11												
12												
13												
14												
15												
16												
17						1						
18						2						
19												
20												
21												
22			2									
23												
24												
25												
26						1						
27												
28												
29												
30												
31												
32			2									
33			1									
34			2									
35												
36												
37												
38			2									
39												
40						1						
41												
42												
43						2						
44												
45												
46												
47												
48						1						
49												
50												
и т.д.												
ВСЕГО на учетных площадках						20						
в пересчете на крупный					20,0							
В переводе на крупный, тысяча					200							

Исполнитель(и):

уч. лесничий  
(должность)

"08"

м.м.м.м.

2023 г.

(подпись)

Афанасьев С.В.  
(Ф.И.О.)

**Документ подписан электронной подписью**

Сертификат:	5EF4639ADE4429FBB622C6CC6E795267
Владелец:	НОВГОРОДСКОЕ ОБЛАСТНОЕ АВТОНОМНОЕ УЧРЕЖДЕНИЕ "МАРЕВСКИЙ ЛЕСХОЗ"
Действителен:	с 29.03.2023 по 21.06.2024
Кем выдан:	Казначейство России
Дата и время подписи:	21.09.2023 9:15:06